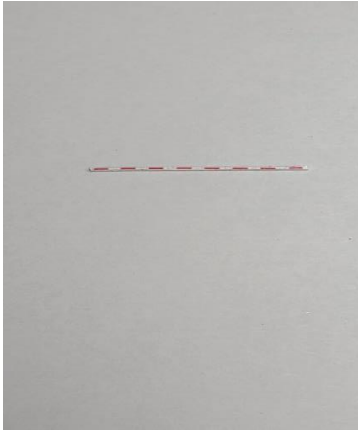
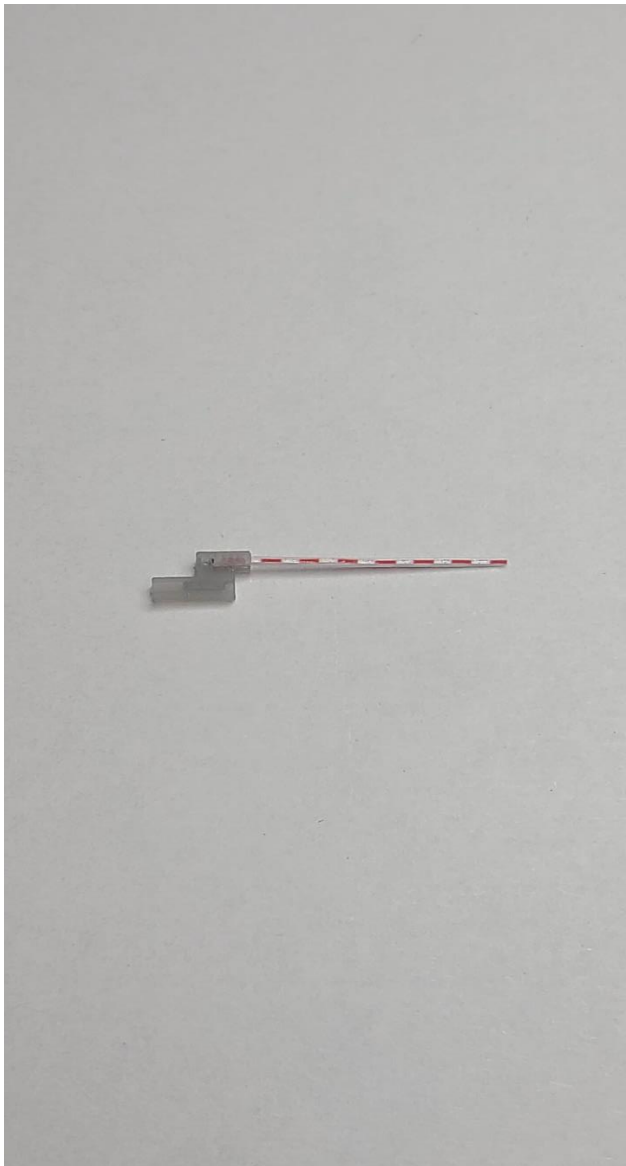


Montage de la barrière du PN (N)

-Commencez par coller les autocollants rouge et blanc, de chaque coté du profilé représentant la barrière.

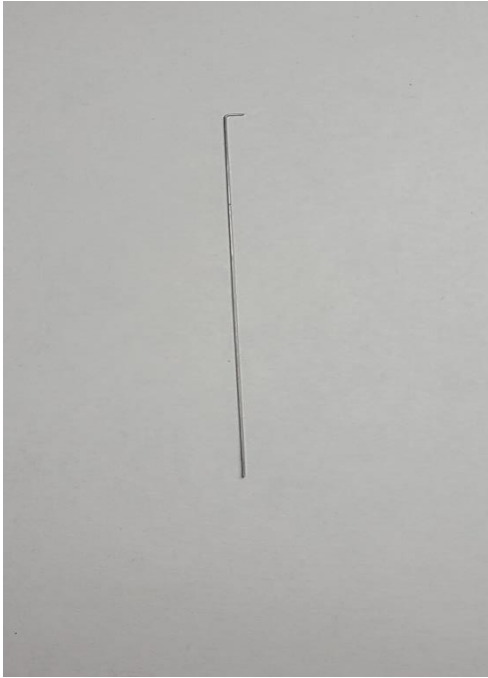


-Collez le profilé ainsi décoré sur le support de la barrière et collez la pièce rectangulaire de fixation de barrière sur le profilé.

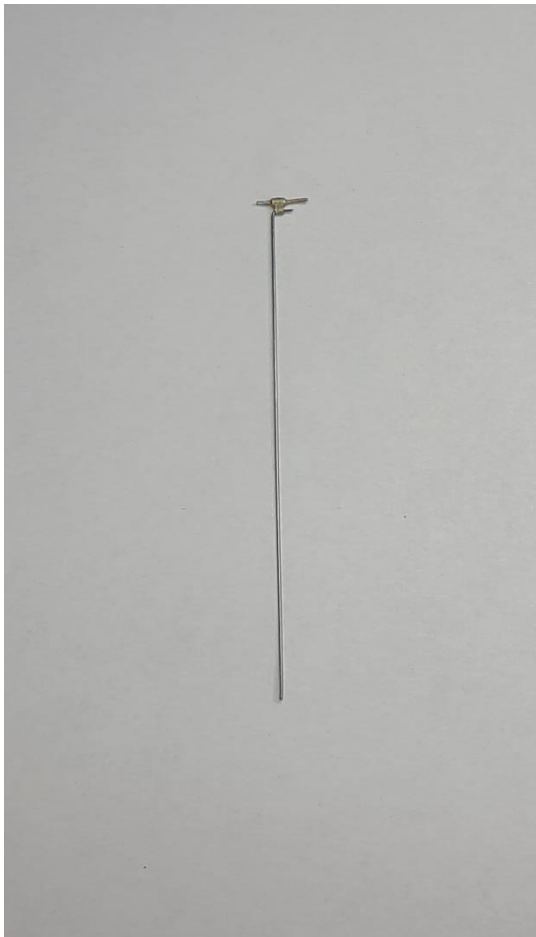


Montage de la barrière du PN (N)

-A l'aide d'une pince plate à becs fins, formez un angle droit à une extrémité de la corde à piano (longueur petit coté : 2,5mm).

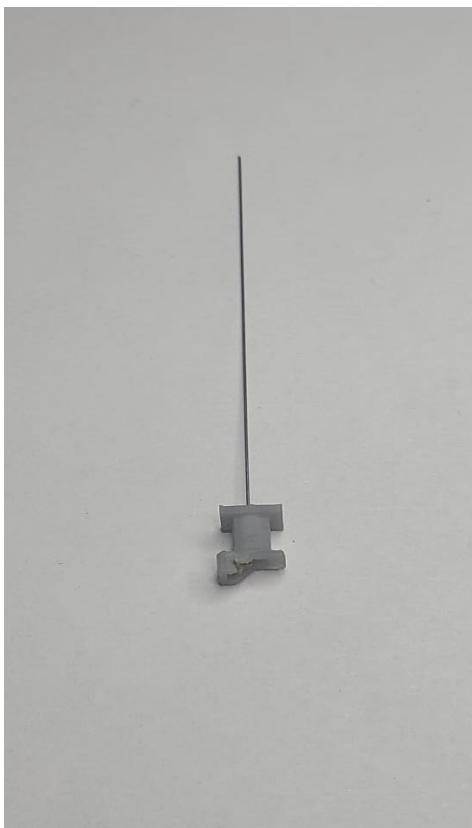
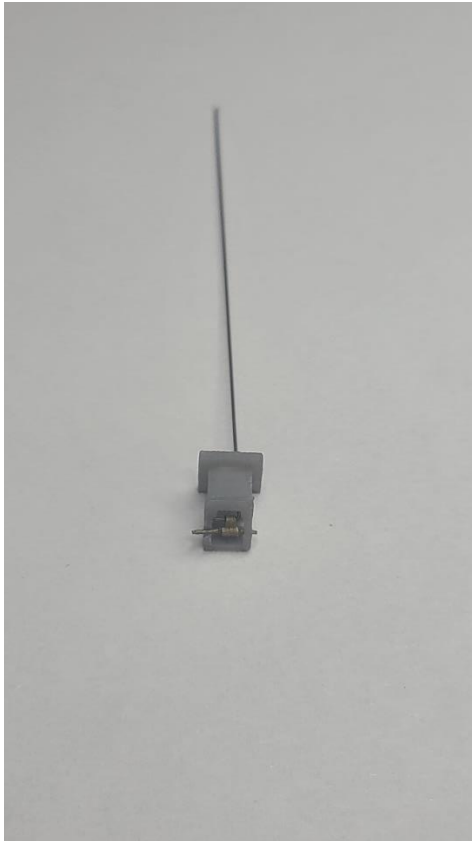


-Insérez le petit coté de la corde à piano dans le trou de la pièce d'articulation.



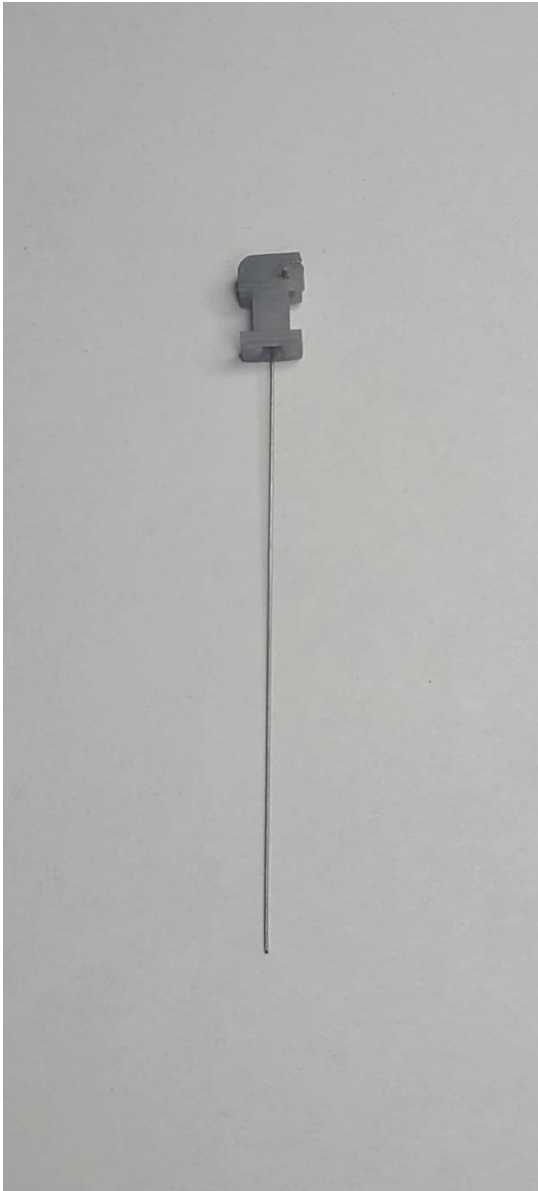
Montage de la barrière du PN (N)

-Insérez l'ensemble obtenu à l'étape précédente dans le support du PN et insérez le petit coté de l'axe de la pièce d'articulation dans le trou du support du PN (le grand coté de l'axe de la pièce d'articulation s'insère dans l'encoche du support du PN).



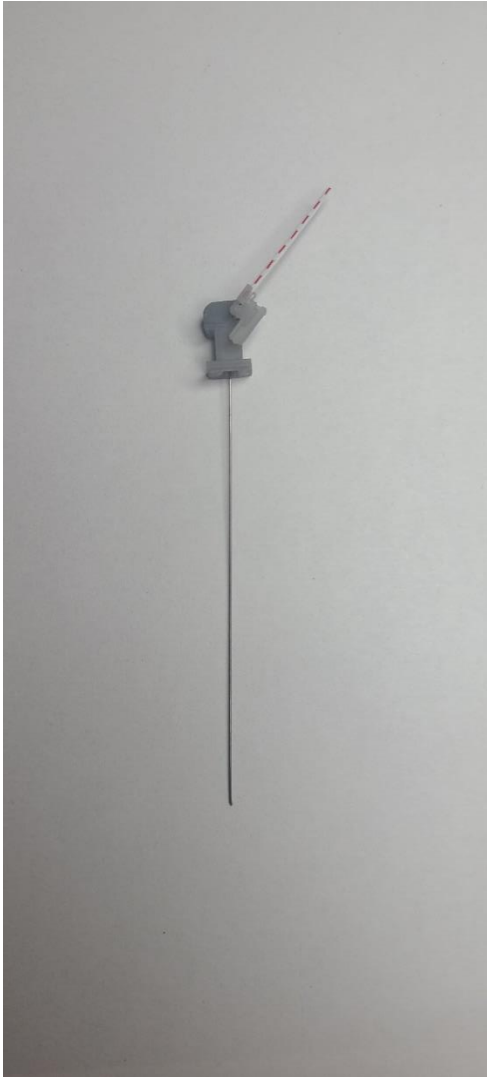
Montage de la barrière du PN (N)

-Collez le chapeau sur le support de PN (attention : ne pas mettre de colle près de l'articulation).



Montage de la barrière du PN (N)

-Glissez la barrière (par le trou prévu sur la pièce de support de barrière), sur l'axe de la pièce d'articulation .



-Bien vérifier que la barrière se lève et se baisse librement par action verticale sur la corde à piano.